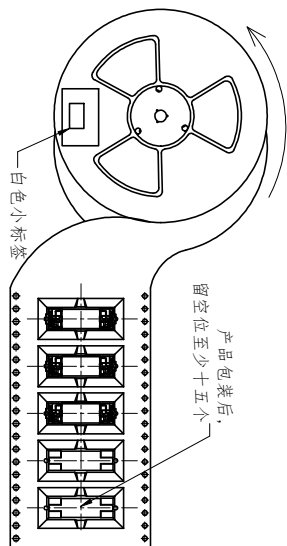
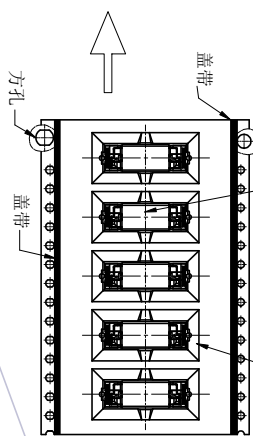


卷带回卷产品的卷向



NO3: 载带卷装须依照逆时针方向卷装(如图所示)
载带尾端留空15PCS空槽(250PCS卷)并贴上标签

塑胶夹持盖夹中间



NO2: 将产品放入载带凹槽后,用盖带封装(冷封)
注意:盖带与承载带的拉力(30g-120g)
产品放入的方向须与图示一致,不可反装

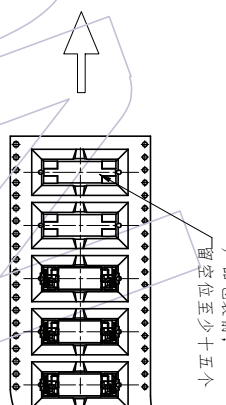
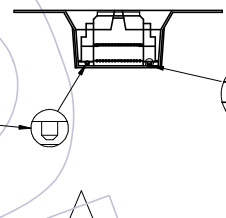
公座凹槽,统一朝右



大柱子统一朝圆孔方向

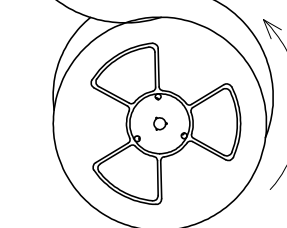


小柱子统一朝方孔方向

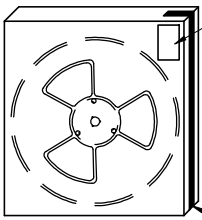


NO1: 包装产品前,注意留空位至少十五个
以及卷盘送载带的方向按逆时针旋转

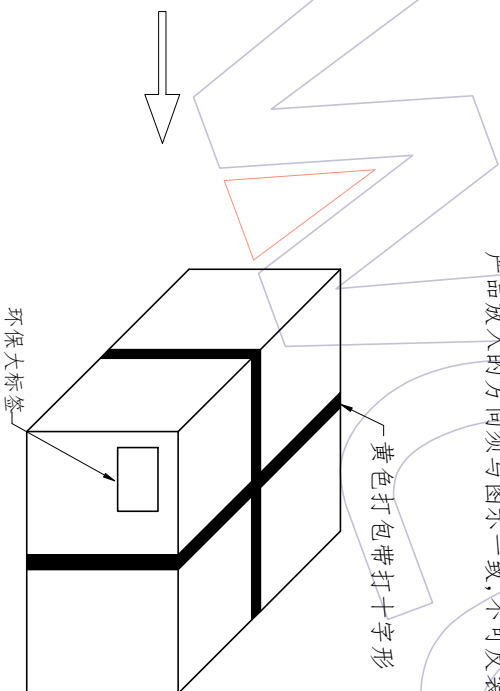
卷盘送载带的方向



白色小标签



封箱胶



NO4: 将卷盘套PE-32防水袋,放一包干燥剂后,真空机封口,放入内箱,
用封箱胶封装好,并贴上标签,(1卷盘/内箱,250PCS/内箱)

NO5: 将内箱放入外箱内,套PE-18防水袋,
并贴上标签。(5内箱/外箱,1250PCS/外箱)

- 说明
1. 产品如图所示形态放入载带
 2. 注意各标签样式、位置及方向的一致性;
 3. 标签如客户有特殊要求,则按客户要求粘贴;
 4. 打外箱包装带时需注意,打为十字型,另出国内客户,未打包装带。
 5. 未尽事宜依据交货注意事项。

W	S	F	Reel/内箱	内箱/外箱
12.0±0.30	\	5.50±0.15	6	3
16.0±0.30	\	7.50±0.15	4	3
24.0±0.30	\	11.50±0.15	3	3
32.0±0.30	28.40±0.15	14.20±0.15	2	3
44.0±0.30	40.40±0.15	20.20±0.15	2	3
56.0±0.30	52.40±0.15	26.20±0.15	1	3
72.0±0.30	68.40±0.15	34.20±0.15	1	3
88.0±0.30	84.40±0.15	42.20±0.15	1	3
104.0±0.30	100.40±0.15	50.20±0.15	1	3

WCON

WCON Hardware Electronics Co., Ltd

料号 PART NO. 3614-PXXX-120XXR01

品名 TITLE: 0.80mm BTB SMT, "D"型公头加塑盖带柱
H=12.00,30P 卷带包装规范

变更	日期	变更说明	变更	日期	变更说明
REV	2013/10/21	NEW	CHANGE		
REV			CHANGE		
REV			CHANGE		

零件图		颜色		SCALE	
X	±0.50	黑色	黑色	1:1	
X.X	±0.20	材质	Black Conductive Polystyrene	mm	
X.XX	±0.10	设计	刘青山	UNIT	
X.XXX	±0.05	DESIGN	2013/10/21	SIZE	A4
Angle		审核		SHEET	1/1
X	± 2°	CHECK		PROU.	
DIM	TOL	核准			
MODIFICATION	DESCRIPTION	核准			